

Анатомия чистого графика



Как анализировать рынок
по методике Александра Герчика

Почему индикаторы не работают

Большинство трейдеров загромождают график индикаторами – RSI, MACD, скользящие средние. Это не аналитика. Это страх остаться один на один с рынком.

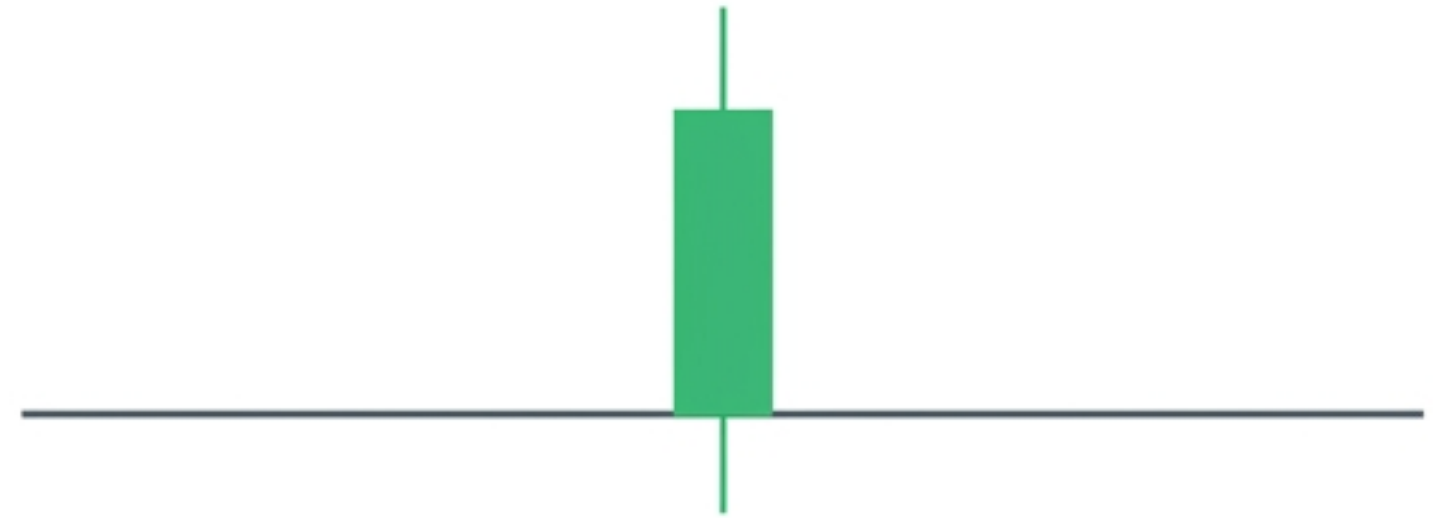
Проблема одна: индикаторы неизбежно противоречат друг другу. Вы тратите время не на торговлю, а на разбор конфликта алгоритмов.

«Чем сложнее ваша торговая система, тем меньше у вас шансов заработать. Уберите мусор с графиков» – Александр Герчик

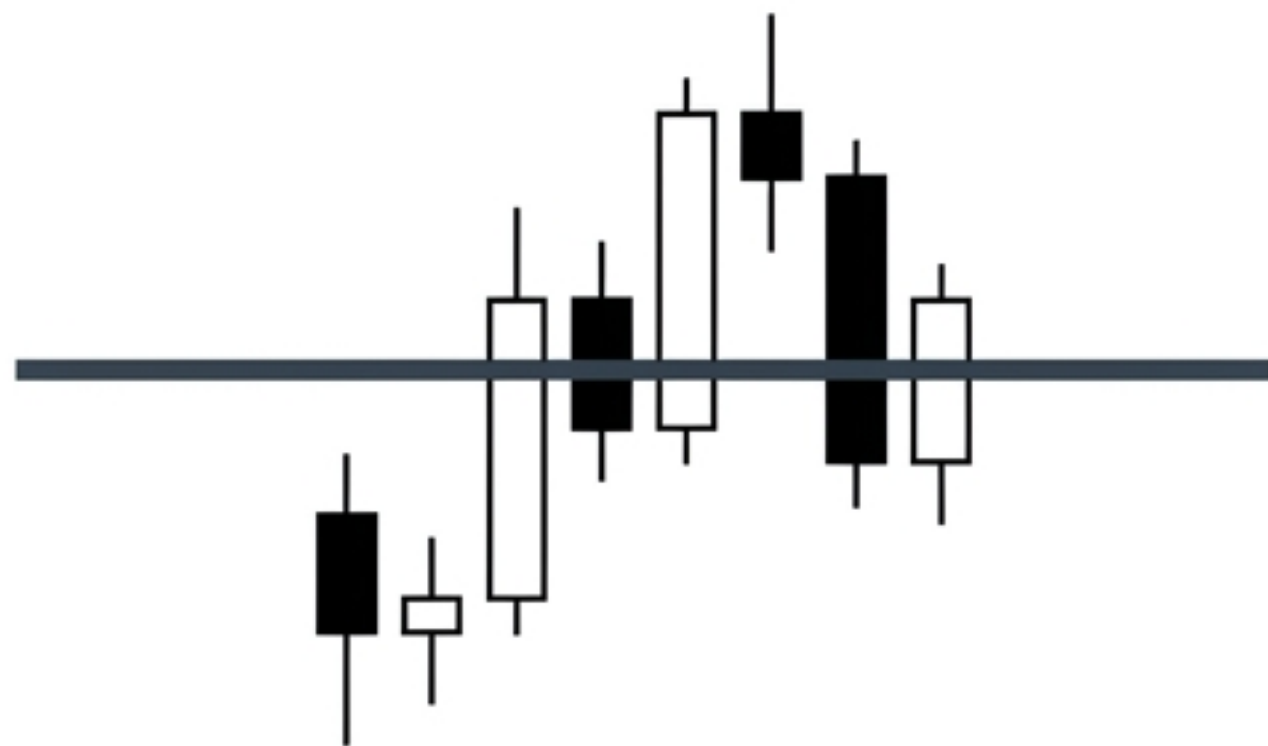
Ключевое различие:



Индикатор — математическая производная от цены прошлого.
Показывает, где деньги были.



Уровень — след реальных денег **крупного игрока**, который защищает свою позицию сейчас.

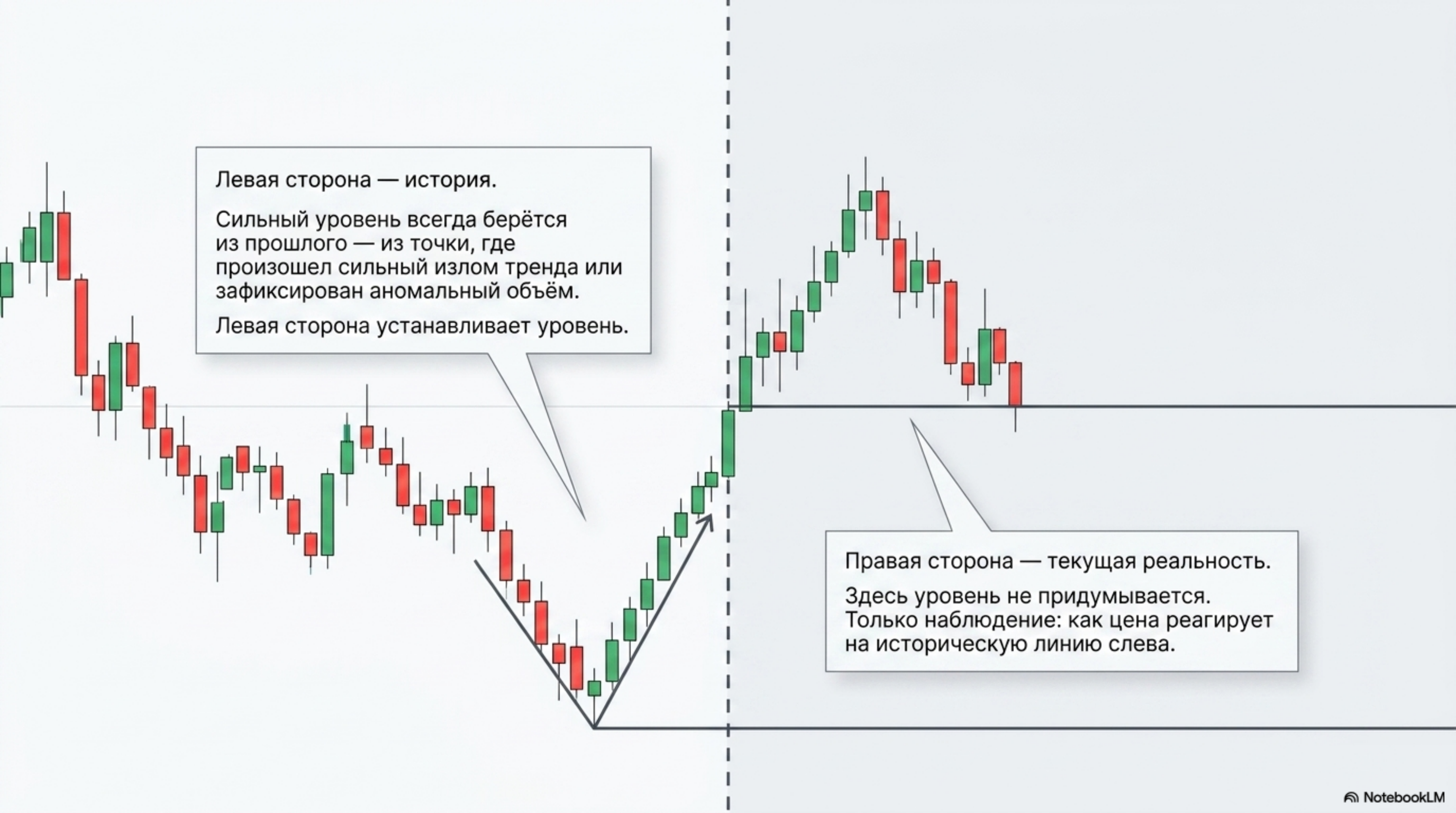


Профессиональный трейдинг ведётся на одном чистом экране. Логика простая: найти горизонтальную линию крупного капитала и торговать вместе с ним.

Закон левой и правой стороны

Главное правило фильтрации рыночного шума.

Аксиома: ложный пробой бывает только относительно исторического уровня. Если уровня не было слева — справа происходит просто рыночный шум.





Если уровень не виден на дневном графике за 5 секунд — его не существует. Сильный уровень строится строго по одному из четырех признаков:



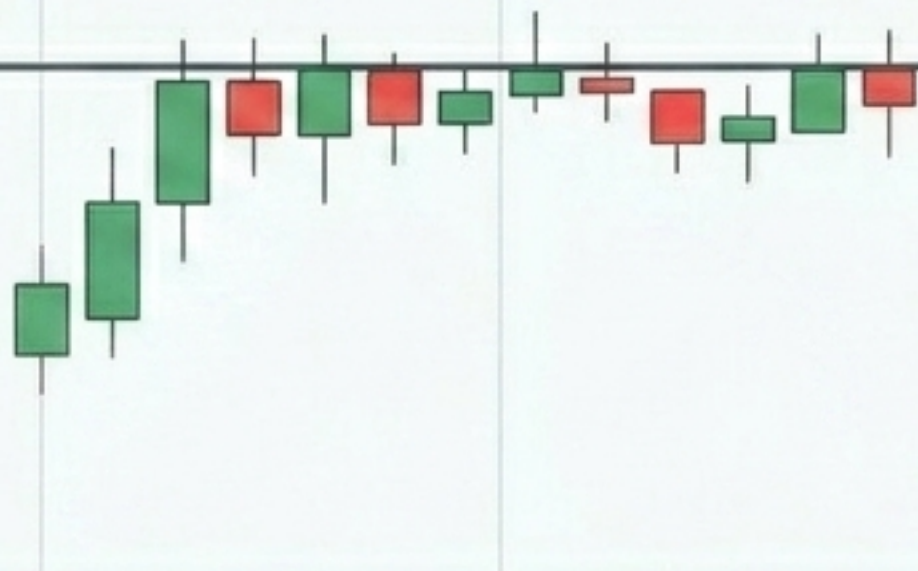
1. Точка излома тренда

Граница отката, после которой инструмент обновил локальный максимум или минимум. Самая сильная фиксированная цена.



2. Зеркальный уровень

Прежняя поддержка стала сопротивлением — или наоборот. Маркер глобальной смены тенденции и захода нового крупного игрока.



3. Лимитная проторговка

Бары на дневке бьются в одну ценовую линию. Видимый след крупного участника, собирающего позицию.

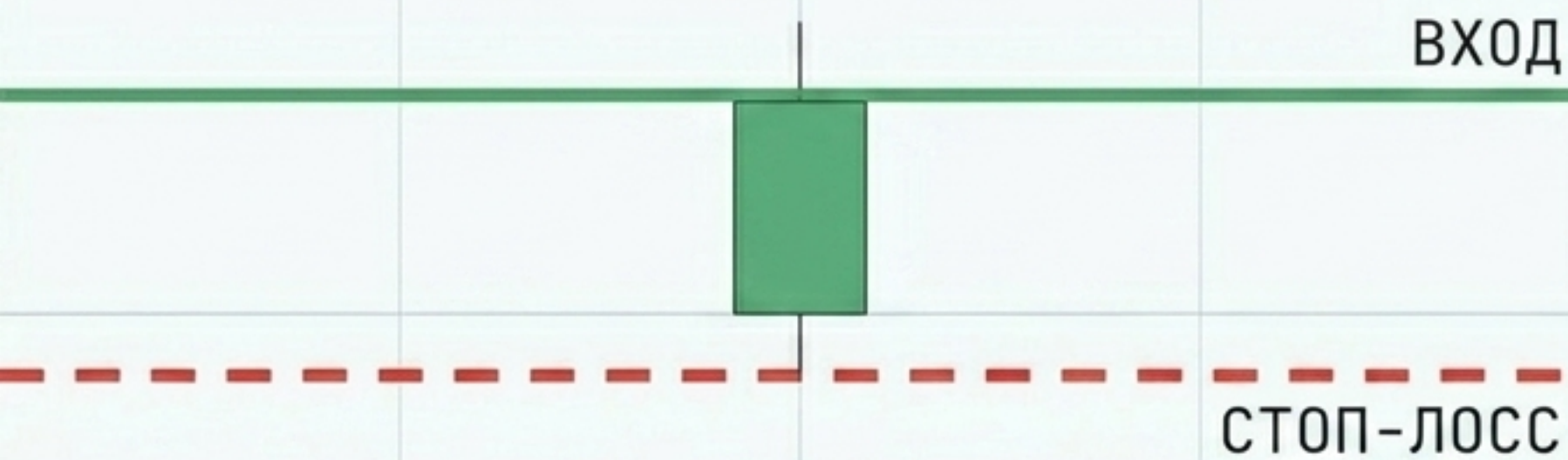


4. Паранормальный бар

Свеча, размер которой превышает 2+ средних дневных хода (ATR). Хаи, лоу и длинные хвосты таких баров создают мощные зоны удержания ликвидности.

Главный закон ТОЧКИ ВХОДА

Уровень на чистом графике
нужен для одного: **безопасно
прикрутить короткий
технический стоп-лосс.**
Это единственная цель.



«Паранормальный бар пробил уровень? Как поставить короткий стоп? Никак! Если системный стоп велик для вашего риска, просто не участвуйте в сделке» — Александр Герчик.

Wrong Way



Нельзя заходить, когда инструмент подлетает к уровню на больших ≥ 6 . θ - на больших импульсных барах – стоп получится слишком широким.

Right Way



Правильное действие: ждать затухания волатильности. Когда бары у уровня становятся маленькими – риск контролируемый. Только тогда вход.

Торговый алгоритм за 15 минут

Как анализировать рынок (на примере акций):

01

Шаг 1. Отсев

Вычеркнуть все дешёвые активы (ниже \$1) без объёмов. Не тратить на них время.

02

Шаг 2. Поиск `inplay`-инструментов

Отобрать активы с сильными гэпами
сильными гэпами на открытии или аномально большими объемами сегодня.

03

Шаг 3. Разметка

Выписать тикеры. Найти сильные уровни по левой стороне — особенно круглые цены (\$50, \$100).

04

Шаг 4. Автоматизация

Расставить ценовые алерты, выставить лимитные ордера.

05

Шаг 5. Закрывать терминал

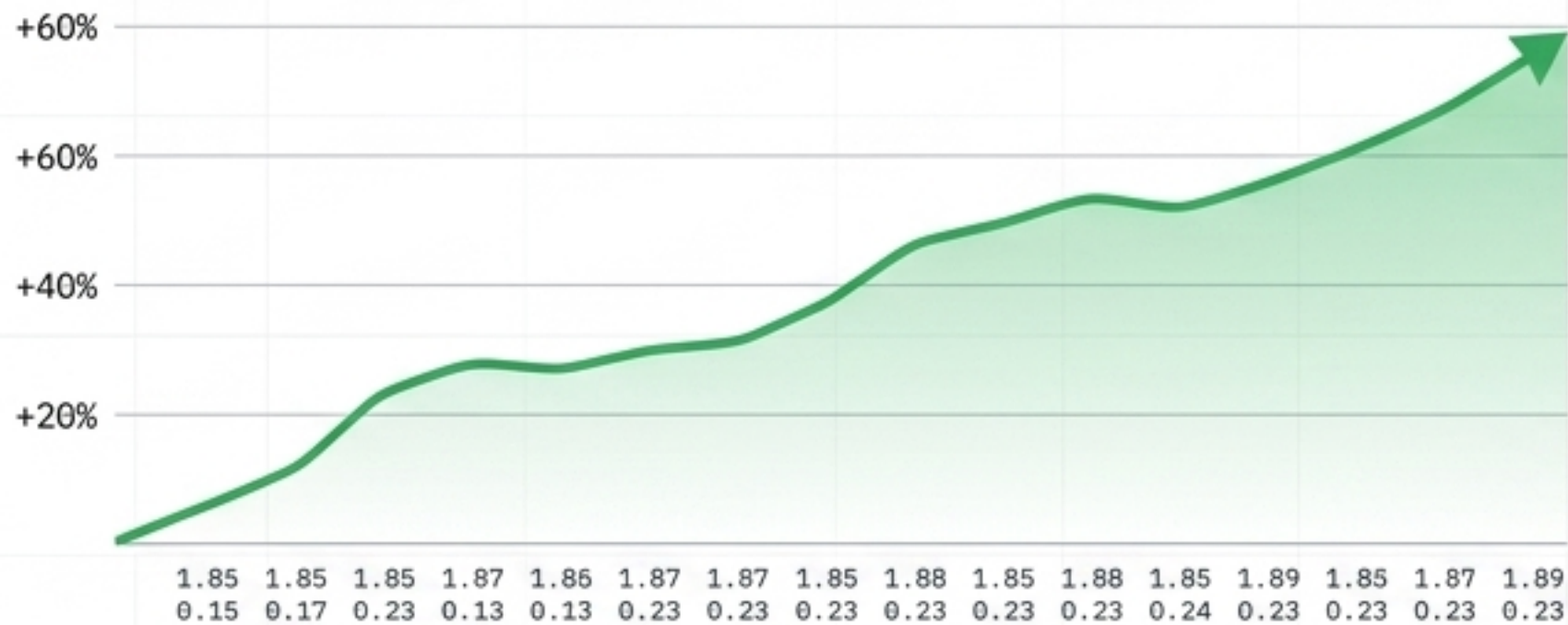
Рынок должен вписаться в ваш сценарий — не наоборот. Ордер сработал по правилам или сделки сегодня нет. Оба исхода правильные.



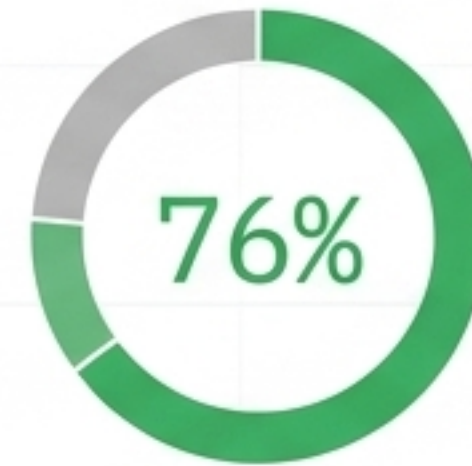
Следующий шаг: от интуиции к цифрам

Чистый график убирает лишнее с экрана. Статистика убирает лишнее из решений.

Сервис «Статистика трейдера» в личном кабинете Gerchik & Co автоматически анализирует ваши сделки и показывает:



PROFIT DISTRIBUTION



Longs: +65%
Shorts: +11%

RISK ANALYSIS



Top Loser: TSLA -8%
Top Winner: AAPL +15%



- Реальный процент профитности по лонгам и шортам отдельно.
- Какие 2–3 инструмента вас кормят, а какие незаметно сжигают депозит.
- Реальное математическое ожидание и средний удерживаемый спред.

Не нужно вести таблицы вручную. Сервис сразу показывает, где вы торгуете по системе, а где — надеетесь на удачу.